

展示会  
特価

DX  
SERIES

快適・節電・清潔など多機能搭載  
ハイグレードエアコン  
【最大26畳相当までラインナップ】

節電  
自動

AI  
快適自動



NEW  
猛暑時スピード気流  
(風向自動設定時)

猛暑の時は、お部屋の中央へより涼しく冷房気流を集中



お部屋の中央を  
約17%早く冷房

水内部クリーン(結露水洗浄)



フィルター自動お掃除

約10年分のホコリがためられる  
大容量ダストボックスを採用

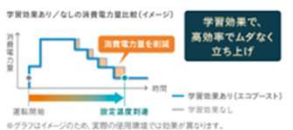


フィルターは  
フッ素コーティング仕様

エアコン起動時の省エネ制御技術

エコブースト制御 NEW

設置されたお部屋の環境条件を予測しながら学習して、ムダのない最適な起動時運転を行います。



室温の安定後の節電運転技術

節電自動運転(温度・しつどコントロール)

室温の安定後は消費電力を抑えて運転します。



垂直気流 暖房時(風向上下自動設定)

冬は、壁から足元へ温もりが伝わる気流で、あたたかい。



冬の寒い時期におすすめ!

暖房はじめは気流を部屋奥へ届け、次にワイド気流で全体を暖房。設定温度に達すると垂直気流に切り換わります。

最大60°Cで「高温風」吹き出し  
高温モード  
60°C

8畳程度	S256ATDS	価格(税抜き)	490,000円
10畳程度	S286ATDP(V)	価格(税抜き)	530,000円
14畳程度	S406ATDP(V)	価格(税抜き)	580,000円
18畳程度	S566ATDP(V)	価格(税抜き)	640,000円
20畳程度	S636ATDP(V)	価格(税抜き)	730,000円
23畳程度	S716ATDP(V)	価格(税抜き)	800,000円
26畳程度	S806ATDP(V)	価格(税抜き)	870,000円

スゴ暖

共通

ストリーマ  
DST DAIKIN STREAMER TECHNOLOGY

R32  
A

外気温  
50°C  
運転OK

外気温  
-25°C  
運転OK

既設配管  
再利用

高暖房が、  
寒冷地でも  
快適なエアコン

60°C吹出

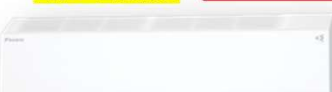
夏だけでなく 高暖房が寒冷地の冬を変える

HX  
SERIES

2.2~2.8kwは 【6畳~18畳相当対応】  
コンパクトサイズ室内機、  
寒冷地を快適にする多機能エアコン

2.2~2.8Kw

高さスリム 250mm



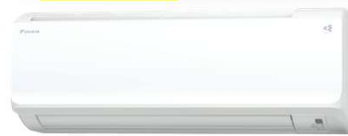
コンパクトデザインへ



設置場所の自由度もアップ

オートスイング(上下/左右/立体)

4.0・5.6Kw



お部屋の隅々まで  
快適気流をお届け。

フラップを上下に、  
ルーバーを左右に  
交互に動かします。  
※写真は  
2.2~5.6kWクラスです。



フィルター自動お掃除

付着したホコリをブラシがかきとり、  
ダストボックスで回収。

自動ブラッシングで清潔に

フィルターの  
目詰まりを抑えます。

ダストボックスにたまった  
ホコリを捨ててください。



ダストボックスのホコリの収容量

2.2~5.6kWクラス: 約2年分  
6.3~7.1kWクラス: 約10年分

結露水で熱交換器を洗浄!

水内部クリーン(結露水洗浄)



6畳程度	S226ATHS-W	価格(税抜き)	390,000円
8畳程度	S256ATHS-W	価格(税抜き)	420,000円
10畳程度	S286ATHP-W	価格(税抜き)	450,000円
14畳程度	S406ATHP-W	価格(税抜き)	535,000円
18畳程度	S566ATHP-W	価格(税抜き)	605,000円

KX  
SERIES

クリーン機能が充実  
高い暖房能力のスタンダードモデル

【6畳~10畳相当対応】

からだに直接あたりにくい  
快適気流!  
風のない運転

結露水で熱交換器を洗浄!

水内部クリーン(結露水洗浄)



洗浄後にストリーマ放電しながら送風・乾燥を行い、  
エアコン内部をキレイにします。

6畳程度	S226ATKS-W	価格(税抜き)	340,000円
8畳程度	S256ATKS-W	価格(税抜き)	370,000円
10畳程度	S286ATKP-W	価格(税抜き)	400,000円

**おゆぴかUV**

グリーン購入法  
調達基準適合商品

マイナス25℃  
対応

**寒冷地仕様**

**UV-C  
265nm**

パワフル  
高圧  
330 kPa

**角型**

**フルオートタイプ**

給湯  
省エネ事業  
対象商品

**フルオートタイプ** お湯はりから保温、自動たし湯まですべておまかせ自動タイプ。



**ドレンパンヒーター標準装備** (除霜時のみ通電)

必要な時だけヒーターに通電して、ムダなく効率的に除霜します。

**着雪防止ファン制御**

外気温が0℃以下で運転を停止しているとき、ファンを回転させることで着雪を防止します。

**あらかじめ霜取り**

運転終了時、外気温・熱交換器温度により着霜状況を判断し、必要場合は除霜運転を行います。

**貯湯ユニットにも凍結防止ヒーターを内蔵**

**パワフルだから、シャワーも爽快**  
十分なシャワー流量で、1階でも3階でも快適な使い心地です。

**パワフルで、湯はりもスピーディー**  
パワフル高圧給湯で、お湯はり時間をぐんと短縮します。

**各種入浴剤対応**

選べる4つの湯温モード		
湯温タイプ設定	お風呂の温度	ふろ設定温度 40℃の場合
あつめ	+1℃	41℃
いつもと同じ	ふろ設定温度のまま	40℃
ぬるめ	-1℃	39℃
さらにぬるめ	-2℃	38℃



3人~5人 お風呂はり 1回 シャワー 5回 洗面・台所

**370リットル (3~5人向け)**

**EQA37ZFHV**

貯湯ユニット	TUA37ZFHV	セット価格	1,320,000円 (税抜き1,200,000円)
ヒートポンプユニット	RQW45ZH		
脚部化粧カバー	別売 KKC022E4	価格	12,760円 (税抜き11,600円)
リモコン (どちらかお選びいただけます)			
スタイリッシュリモコン	別売 BRC083H1	価格	66,000円 (税抜き60,000円)
ブラックリモコン	別売 BRC083H1K	価格	82,500円 (税抜き75,000円)

仕様表  
貯湯ユニット 高さ1,825×幅630×奥行き730mm 質量60kg  
ヒートポンプユニット 高さ735×幅825(+74)×奥行き300mm 質量58kg

【区分F】	JIS C 9220:2018	エネルギー消費性計算プログラム(住宅用)へのJIS効率の向上値
目標年度 2025年度	省エネ基準 達成率 100%	寒冷地年間 給湯効率 2.9
		3.6

**展示会特別価格**

4人~7人 お風呂はり 1回 シャワー 7回 洗面・台所

**460リットル (4~7人向け)**

**EQA46ZFHV**

貯湯ユニット	TUA46ZFHV	セット価格	1,441,000円 (税抜き1,310,000円)
ヒートポンプユニット	RQW60ZH		
脚部化粧カバー	別売 KKC022E4	価格	12,760円 (税抜き11,600円)
リモコン (どちらかお選びいただけます)			
スタイリッシュリモコン	別売 BRC083H1	価格	66,000円 (税抜き60,000円)
ブラックリモコン	別売 BRC083H1K	価格	82,500円 (税抜き75,000円)

仕様表  
貯湯ユニット 高さ2,175×幅630×奥行き730mm 質量69kg  
ヒートポンプユニット 高さ735×幅825(+74)×奥行き300mm 質量58kg

【区分F】	JIS C 9220:2018	エネルギー消費性計算プログラム(住宅用)へのJIS効率の向上値
目標年度 2025年度	省エネ基準 達成率 100%	寒冷地年間 給湯効率 2.9
		3.5

**展示会特別価格**

**NEW 2026年モデル 2025年11月発売**

**ストリーマ空気清浄機 ACM556A-W**

価格\* 63,800円 (税抜き58,000円)

加湿 70タイプ

**2025年モデル 2025年1月発売**

**加湿 ストリーマ空気清浄機 ACK555A-W(-T)(-C)**

価格 80,300円 (税抜き73,000円)

花粉に強い

加湿 55タイプ

**展示会特別価格**

**2025年モデル 2025年1月発売**

**加湿 ストリーマ空気清浄機 ACK705A-W(-T)**

価格 106,700円 (税抜き97,000円)

加湿 55タイプ

**スポットエアコン クリスパ 製造現場の快適環境づくりにお悩みはありませんか？**

**> 床置スリム・直吹形**

納入した日から即冷房が可能。  
キャスター付で移動も簡単。

1人用 2人用 3人用

室内用

冷媒 R407C 採用

