

見逃せない商品満載

限定特価品

浴室用 サーモスタット式シャワー水栓

KVK   やさし
推奨品  証  逆止弁

FTB100KT 43,800円税別

当日限り
大特価



KVK   やさし
推奨品  証  逆止弁

KF800 41,400円税別

当日限り
大特価



KVK   やさし
推奨品  証  逆止弁

FTB100K 41,400円税別

当日限り
大特価



KVK   やさし
推奨品  証  逆止弁

KF800T 43,800円税別

当日限り
大特価



キッチン用 壁付シングルレバー混合栓

KVK  証  逆止弁  寒

MSK110KWT 32,400円税別

当日限り
大特価



キッチン用 シングルレバー混合栓

KVK  証  NSF
シャワー  省施工  逆止弁

取付穴径φ35~φ39mm KM5021T 57,400円税別

当日限り
大特価



KVK  証  逆止弁

MSK110K 27,800円税別

当日限り
大特価



KVK  証  泡沫  省施工  逆止弁

 省水 取付穴径φ36~φ38mm KM5011T 28,700円税別

当日限り
大特価



株式会社 富士電機 飯田支店

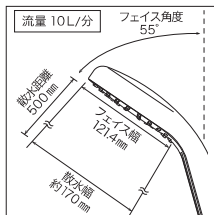
市販専用 Tel 22-3232 Fax 52-1290
住設専用 Tel 23-3854 Fax 52-5061

ウルトラファインバブルシャワーヘッド G-shower PZS390 / hadamo PZS370 SERIES



大型の吐水ヘッド
直径120mmを超える大きなヘッドで全身を包み込むような柔らかい浴び心地を得られます

重厚感のあるデザイン
落ち着いたメタリックカラー配色とフェイスとグリップが一体になった今までにないデザイン



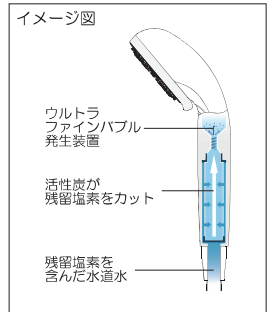
Gシャワー/ウルトラファインバブルシャワー

PZS390 ¥38,600(税込 ¥42,460)

- ファインバブル
- Gシャワー
- 他社対応シャワーヘッドアタッチメント付 PZKF149-1・PZKF149-3



hadamo care



浄水(脱塩素)カートリッジの仕様

材料の種類	ABS樹脂
ろ材の種類	活性炭・不織布
寿命設定流量	7.0L/分(動水圧0.1MPa)
使用可能水圧	0.1~0.3MPa
脱色残留塩素試験能力	約6,300L(除去率50%)
交換時期の目安	約3ヶ月(1日10分70L使用の場合)※
標準使用水温	45℃

※水流水の水量・水圧・水温等使用状況により地域差があります。

ウルトラファインバブル浄水シャワーヘッド(パールホワイト)

PZS370JS ¥31,400(税込 ¥34,540)

- 浄水カートリッジ 1 付
- 他社対応シャワーヘッドアタッチメント付
- 従来型に対し約 15%の節水効果があります。(最過流量時)
- ※スポットシャワー・レギュラーシャワーが対象です。

hadamo onestop



正面手元ボタンで
カンタン出し止め



ワンストップ付ウルトラファインバブルシャワーヘッド(メッキ)

PZS370TPF ¥39,800(税込 ¥43,780)

- ワンストップ機能付
- 減圧装置付
- 他社対応アタッチメントなし
- 従来型に対し約 32%の節水効果があります。(最過流量時)
- ※スポットシャワー・レギュラーシャワーが対象です。



hadamo ブラック



ウルトラファインバブルシャワーヘッド(マットブラック)

PZS370MB ¥28,000(税込 ¥30,800)

- 他社対応アタッチメント付
- 従来型に対し約 15%の節水効果があります。(最過流量時) ※スポットシャワー・レギュラーシャワーが対象です。



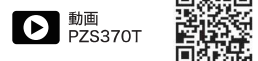
hadamo メッキ



ウルトラファインバブルシャワーヘッド(メッキ)

PZS370T ¥26,400(税込 ¥29,040)

- 他社対応アタッチメント付
- 従来型に対し約 15%の節水効果があります。(最過流量時) ※スポットシャワー・レギュラーシャワーが対象です。



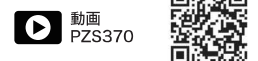
hadamo ホワイト



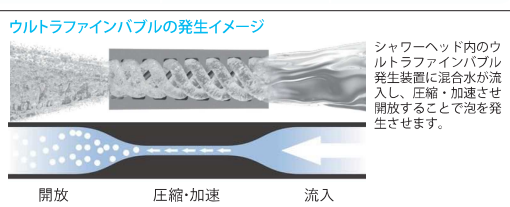
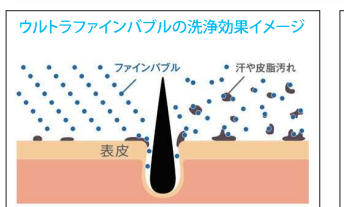
ウルトラファインバブルシャワーヘッド(ホワイト)

PZS370 ¥21,400(税込 ¥23,540)

- 他社対応アタッチメント付
- 従来型に対し約 15%の節水効果があります。(最過流量時) ※スポットシャワー・レギュラーシャワーが対象です。



最大約1億個/mLの
ウルトラファインバブルが発生
(PZS370シリーズ)
すべてのモードで
ファインバブルが発生します



使用上のご注意

①使用水压範囲
・0.1MPa(動水圧)~0.75MPa(静水圧) (PZS370TPF・PZS390)
・0.1MPa(動水圧)~0.3MPa(静水圧) (PZS370・PZS370T・PZS370MB・PZS370JS)
※給水圧力が使用水压範囲を超える場合は、市販の減圧弁で減圧してください。

②温度について
・ミスト吐水の細かい吐水は周囲の空気に触れる面積が広く冷めやすい為、吐水温度が低くなる場合があります。また、シャワーフェイスから離れて使うと他のモードに比べて寒く感じる場合があります。その場合、水栓本体の温度調節ハンドルで設定温度を上げてください。但し、ストッパー解除ボタンを押して高温設定にしたまま他の吐水モードに切り替えるやけどの恐れがあります。切り替えの際は必ず過温であることを確認してからご使用ください。お使いの後は温度調節ハンドルのメモリを「40」以下に戻してください。

③取り付けについて
・サーモスタット式混合栓と組み合わせてご使用ください。それ以外の水栓と組み合わせた場合、モード切り替え時に温度が大きく変化し、やけどする恐れがあります。

G-shower **PZS390**
個数濃度* 最大約1億4千万個/mL(平均約1億個/mL)
平均径 0.18μm・最頻径 0.13μm
試験条件 10L/min.(超純水)
測定機器 Nanosight NS300 (Malvern製)を用い 第三者機関にて測定
※泡発生量はシャワーヘッド通水前後に測定したバブルの量の差
測定日 2024年3月8日(同条件3機体の測定による最大値と平均値)

hadamo **PZS370 SERIES**
個数濃度* 最大約1億個/mL(平均約6700万個/mL)
平均径 0.1μm・最頻径 0.09μm
試験条件 ミスト吐水 5L/min.(超純水)
測定機器 Nanosight NS300 (Malvern製)を用い第三者機関にて測定
※泡発生量はシャワーヘッド通水前後に測定したバブルの量の差
測定日 2022年1月28日(同条件2機体の測定による最大値と平均値)

hadamoは一般社団法人ファインバブル産業会(FBIA)の
ファインバブル製品登録制度の登録製品です。
※「ファインバブル」「ウルトラファインバブル」は、一般社団法人ファインバブル産業会の登録商標です。

株式会社 KVK
ホームページ <https://www.kvk.co.jp/>

営業本部 TEL(0574)55-1170 札幌営業所 TEL(011)785-8888 盛岡営業所 TEL(019)654-7000 仙台営業所 TEL(022)288-4611 宇都宮営業所 TEL(028)680-7805
つくば出張所 TEL(029)886-4115 さいたま営業所 TEL(048)663-4740 千葉営業所 TEL(043)307-6020 東京営業所 TEL(03)5962-3925 名古屋営業所 TEL(052)678-5350 新潟出張所 TEL(025)247-5753
東京特需営業所 TEL(03)5962-3935 横浜営業所 TEL(045)755-7415 多摩営業所 TEL(042)512-5633 名古屋出張所 TEL(054)654-5444
北陸出張所 TEL(076)222-1147 大阪営業所 TEL(06)6536-2511 京滋出張所 TEL(075)662-6615 神戸出張所 TEL(078)335-6647 大阪特需営業所 TEL(06)6536-2514
岡山営業所 TEL(086)244-4712 広島営業所 TEL(082)876-3001 福岡営業所 TEL(092)411-3054 鹿児島営業所 TEL(099)250-1112