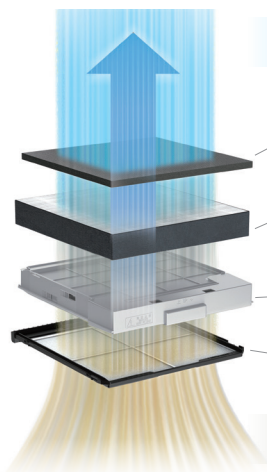


2つの集じん方式を組み合わせたハイブリッド式空気清浄機

帯電させた汚れ微粒子を集じんプレートへ吸着させることで空気の汚れをとる「電気集じん式」と、目の細かいフィルターに空気を通して花粉やほこりなどの微粒子を捕集する「静電NEOHフィルター」を組み合わせた、ハイブリッド式を採用。



キレイな空気

活性炭脱臭フィルター
ニオイのもとをしっかりキャッチ

静電NEOHフィルター
花粉やほこりなどの微粒子を捕集

プラズマユニット(電気集じん式)
汚れ微粒子を集じんプレートに吸着

カンタン取替えプレフィルター
ほこりなど目に見える汚れを取り除く

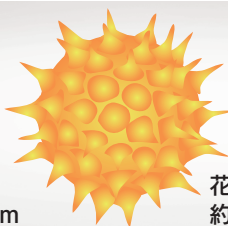
汚れ微粒子を含んだ空気

この組み合わせがハイブリッド式

約 0.03 μm の微粒子もキャッチ！



髪の毛
約70 μm



花粉
約30 μm

PM2.5
約2.5 μm

ウイルス
約0.1 μm

ダイニチ
除去可能性能^{※1}
約0.03 μm

ダイニチはしっかりキャッチ、しっかり抑制

選べる運転モードでしっかりキャッチ

花粉モード

運転開始15分間は、最大風量。その後は、約60分に一度、強運転で airflow を回して浮遊花粉をキャッチ。また、内部センサーの感度を一段上げて、空気の状況をすばやく感知します。

キャッチしたウイルスや花粉の活動をしっかり抑制

NEOH(ネオ)リフレッシュEX

運転中や運転停止中に、プラズマ放電により集じんプレートと静電NEOHフィルターに付着したウイルス^{※2}や花粉アレル物質^{※3}を抑制。ウイルスの抑制スピードが従来機比約3倍^{※4}にアップしました。

キレイを維持できるカンタンお手入れ

4カ月に1回

サインでお知らせ

プレフィルター交換
(リセット 3秒押し)

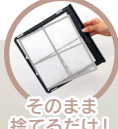
交換^{*1} 取り出して捨てるだけ！

「カンタン取替えプレフィルター」

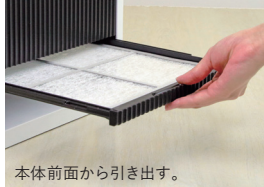
家庭のほこりの約75%^{※5}をここでキャッチ！

汚れが多くたまる場所だからこそ、お手入れをカンタンに。前面からサッと引き出して、汚れに触れずに捨てられる仕組みにしました。交換もラクに行えます。

前面パネルを外したり掃除機の準備が不要



そのまま捨てるだけ！



本体前面から引き出す。



CL-HB924

オープン価格

適用床面積のめやす^{※6}

63㎡ (38畳)

●本体外形寸法/高さ540×幅310×奥行310mm
●質量/約 8.4kg

ホワイト × ブラウン (WT)
JAN コード: 4951272035152

総合見本市
特別価格

円

今ならさらに！
「カンタン取替えプレフィルター」
1年分(3枚)をプレゼント!!

2年に1回

サインでお知らせ

ユニットお手入れ
(リセット 3秒押し)

お手入れ^{*2}

「プラズマユニット」

掃除機でほこりを吸い取り、ぬるま湯で1時間浸け置きして、すすぐだけ。

交換^{*3}

「活性炭脱臭フィルター」

「静電NEOH(ネオ)フィルター」

^{*1}:4カ月に満たなくても汚れが気になるときは、交換をおすすめします。^{*2}:ご使用の環境によっては、目安の時期より早めのお手入れが必要になることがあります。^{*3}:めやすは1日にタバコ5本相当のニオイまたは粉じんを吸った場合/日本電機工業規格JEM1467に基づく。ご使用の環境によっては、数カ月程度で交換が必要になる場合があります。

^{※1}:試験機関:暮らしの科学研究所株式会社 ●試験方法:25m³空間にてNaCl粒子を浮遊させ、SMPSにより粒子濃度を測定。●試験対象:塩化ナトリウム ●試験結果(試験番号):約19分で99%抑制。ターボ運転で実施。(LSRL-56010-F137) ^{※2}:●試験機関:株式会社 食環境衛生研究所 ●試験方法:1m³の試験空間で空気清浄機運転中にNEOHリフレッシュEX運転を実施。●試験対象:静電NEOHフィルターおよび集じんプレートに付着した1種類のウイルス ●試験結果(試験番号):10set実施で99%抑制を確認(237388N-1) ^{※3}:●試験機関:株式会社 食環境衛生研究所 ●試験方法:1m³の試験空間で空気清浄機運転中にNEOHリフレッシュEX運転を実施。アレル物質をELISA法で測定。●試験対象:静電NEOHフィルターおよび集じんプレートに付着した花粉アレル物質 ●試験結果(試験番号):40set実施で低減効果を確認(237388N-2) ^{※4}:●試験機関:株式会社 食環境衛生研究所 ●試験方法:1m³の試験空間で空気清浄機運転中にNEOHリフレッシュおよびNEOHリフレッシュEX運転を実施。●試験対象:静電NEOHフィルターおよび集じんプレートに付着した1種類のウイルス ●試験結果(試験番号):NEOHリフレッシュは30setで99%抑制、NEOHリフレッシュEXは10set実施で99%抑制を確認(237388N-1) ^{※5}:自社試験によるもの。数値はフィルターの除去性能です。部屋全体への除去性能とは異なります。^{※6}:適用床面積の数値はJEM1467に基づくものです。(ターボ運転時)

ダイニチ工業 総合見本市2日間限定商品

2人のバリスタが監修。
1台で幅広いおいしさ。

コーヒーマーカー

MC-SVD40A

 MADE IN JAPAN




コーヒーマーカー MC-SVD40Aの詳細な情報はこちら⇒

ホルダー式で、生ごみ処理がラクに。

家庭用生ごみ乾燥機

GD-28A



 MADE IN JAPAN

家庭用生ごみ乾燥機GD-28Aの詳細な情報はこちら⇒

通常、メーカー直販サイト限定販売の上記2商品を、
見本市期間中の2日間に限定してご提供いたします。

※ 誠に申し訳ございませんが、後日のご注文はお受けできかねます。

実際に商品をご覧いただけます。ぜひダイニチ工業のブースまでお越しください！